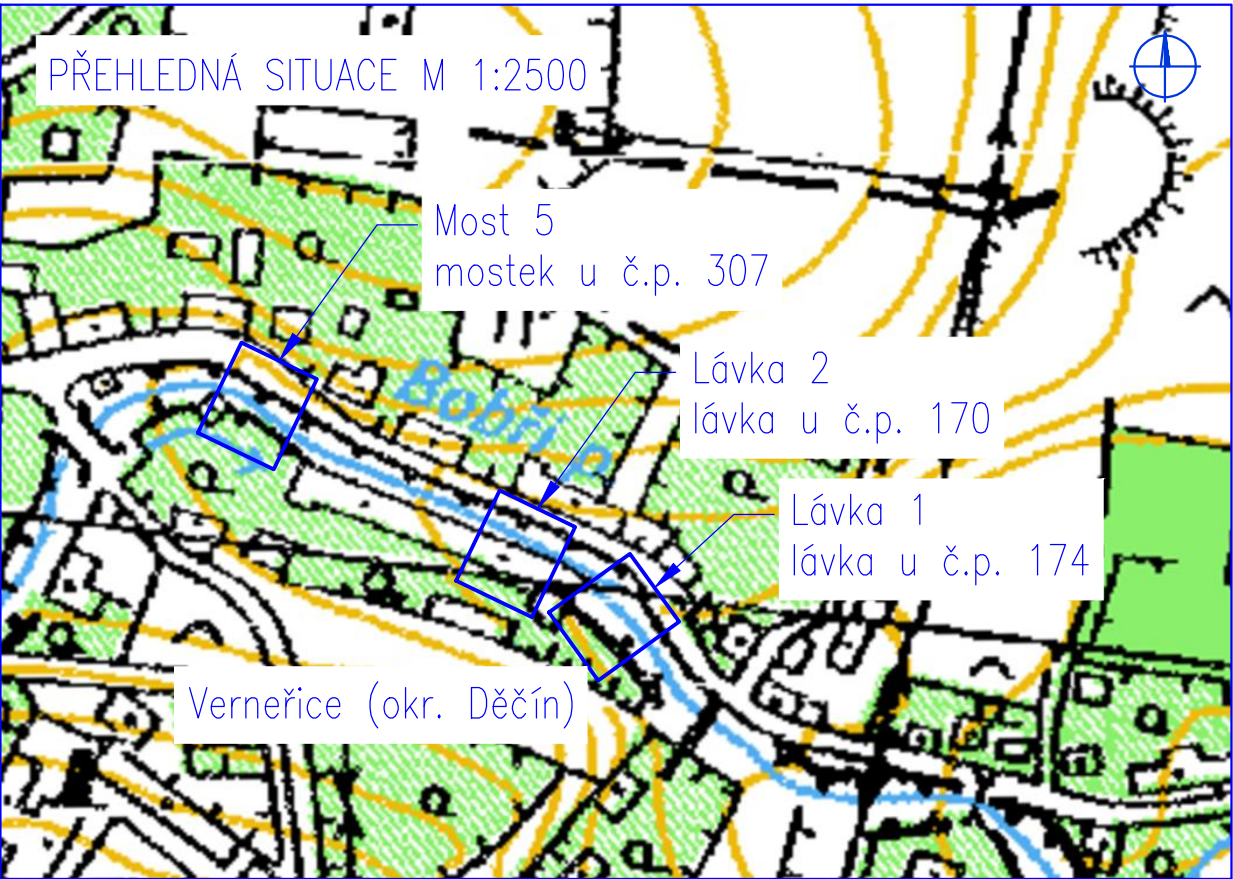
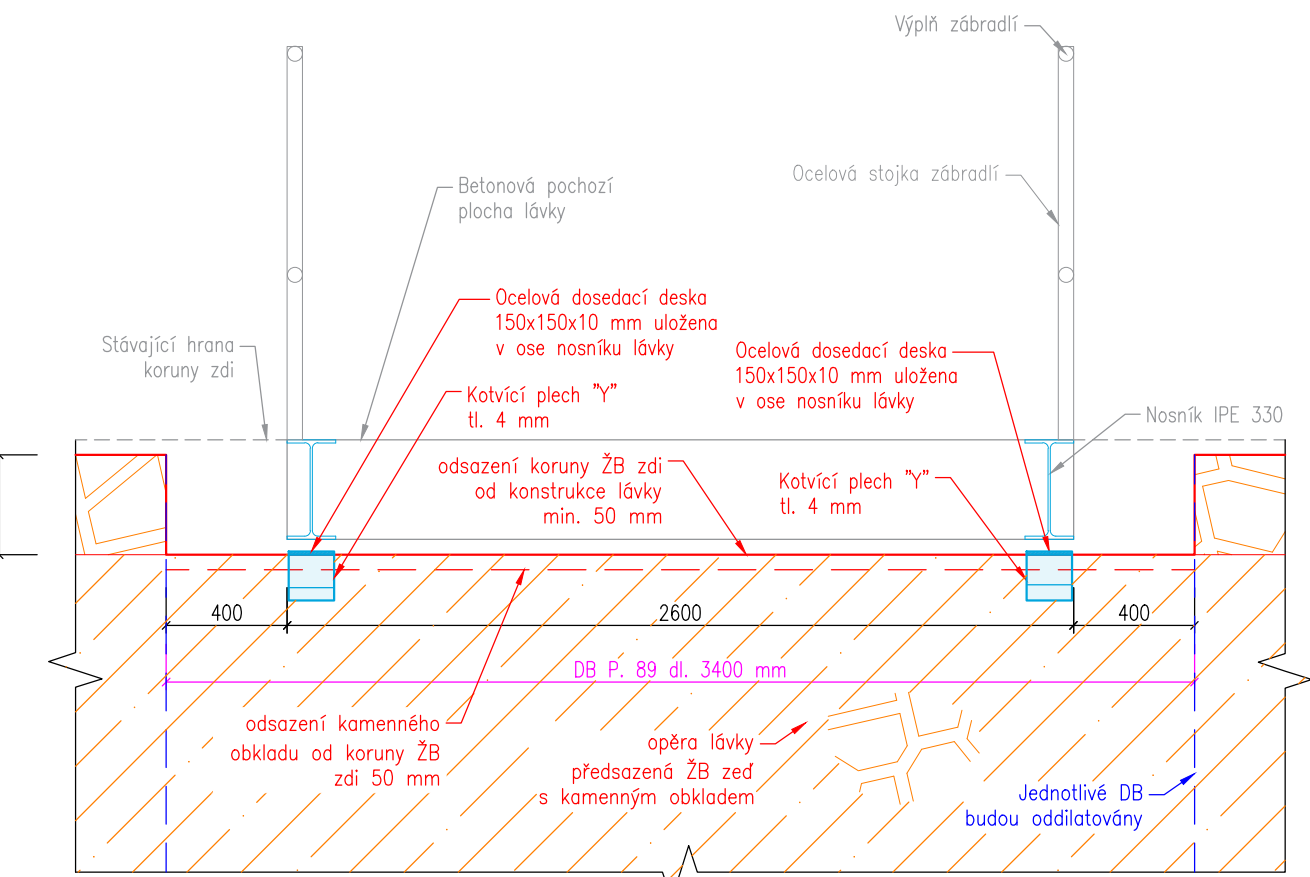


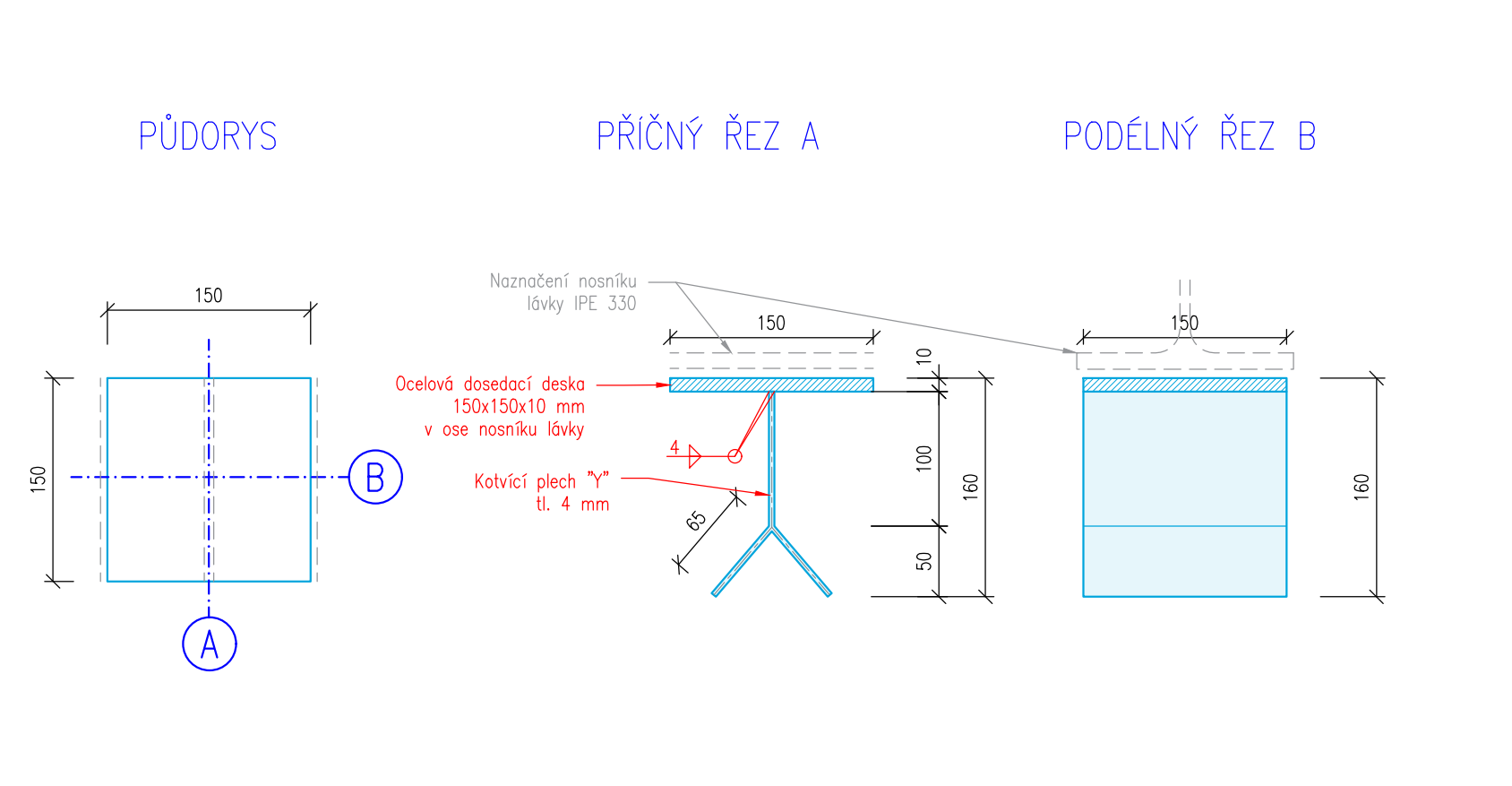
ZAJIŠTĚNÍ MOSTKU U ČP. 307
M 1:2 500, 1:25, 1:5



PODÉLNÝ ŘEZ A 1:25



DETAIL 1:5



- Fáze prací u mostku k čp. 307
1. Zajištění lávky podpěrnou věží při zhotovení DB P. 88, 89
 2. Zhotovení DB P. 88 dl. 1,40 m v úseku pod mostem, oddílování
 3. Zhotovení DB P. 90 dl. 1,15 m v úseku nad mostem, oddílování, demontáž podpěrné věže (FAZE 1)
 4. Zajištění lávky podpěrnými věžemi při zhotovení DB P. 89
 5. Zhotovení DB P. 89 dl. 3,40 m pod mostem, osazení dosedacích desek
 6. Po dokončení všech fází a patřičné kontrole budou podpěrné věže demontovány

Poznámky:
K dočasnému podepření lávky bude využito rámové podpěrné lešení montované z dílců přímo na stavbě. Podpěrná věž uvažovaná pro potřeby vypracování PD se skládá ze základního rámu, stěvkových patky, nástěvků, diagonálních výztuh a stěvkových křížových hlav, do kterých budou uloženy ocelové nosníky IPE 300.

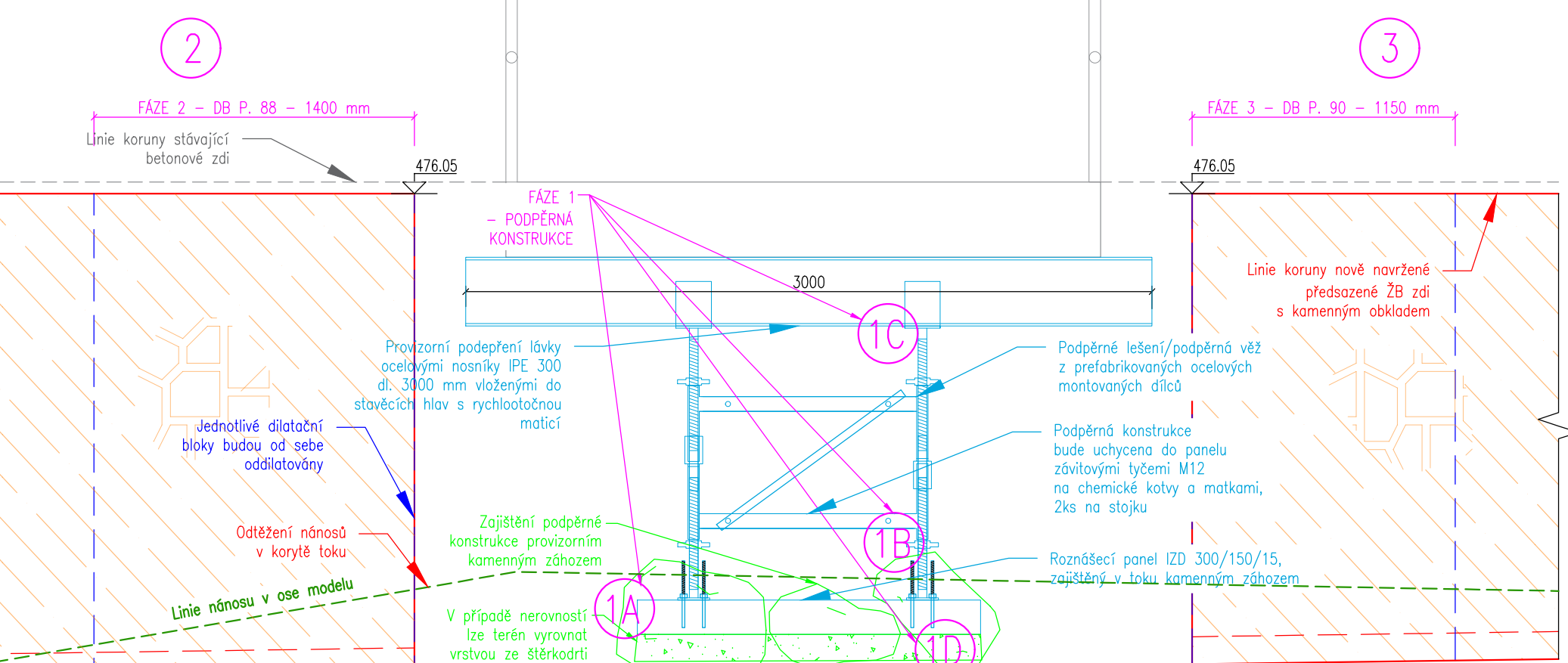
Vzhledem k nerovnému terénu (koryto potoka s nánošy) budou stěvkové patky uchyceny do rozděšecího panelu IZD 300/150/15 zavitovými tyčemi na chemické kotvy a matkami (2ks/patka). Terén pod panelem bude vyrovnán a samotný panel bude zajištěn těžkým kamenným záhozem.

U podpěrné věže uvažované pro vypracování PD je možné zatížení 50 kN/sloupek.

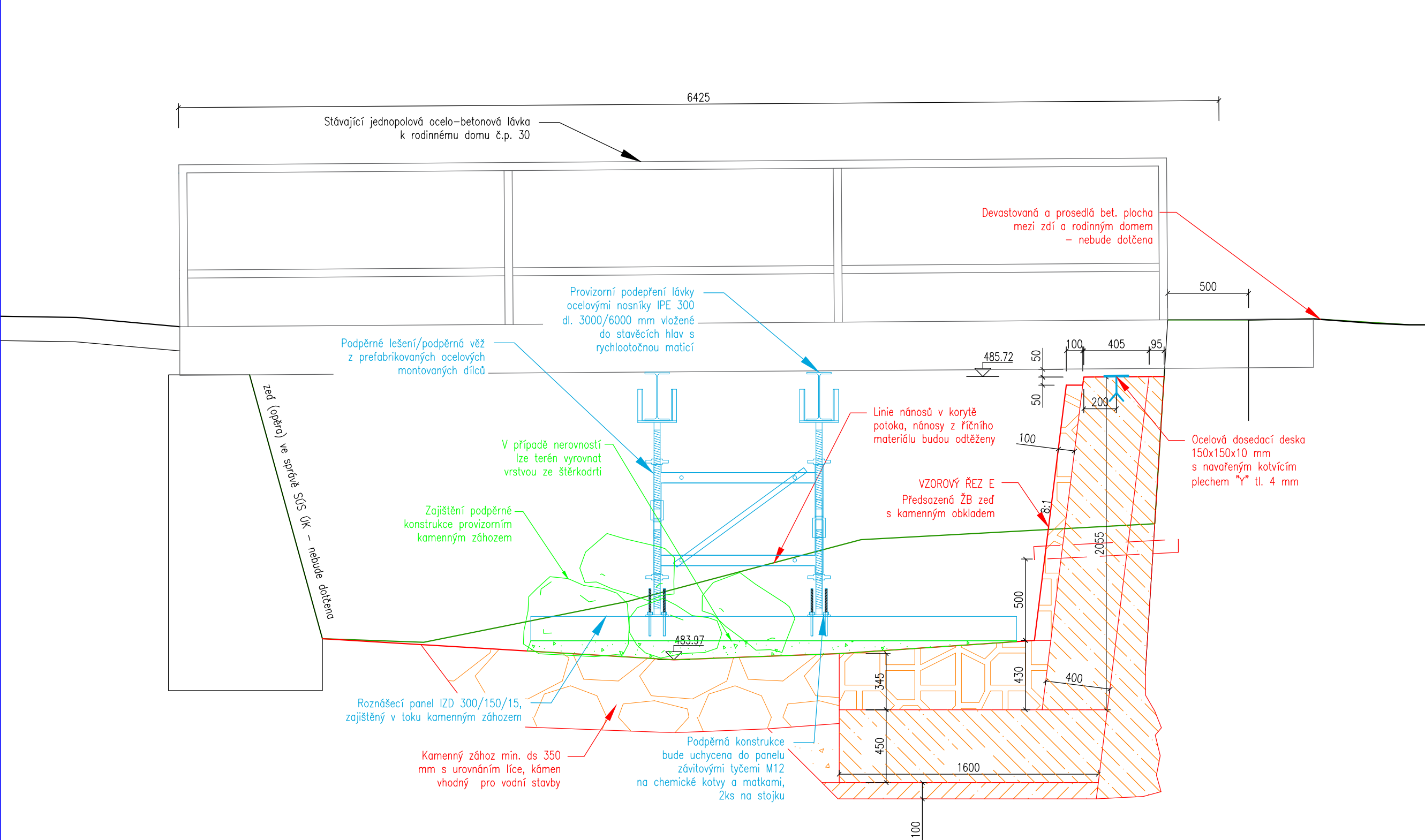
Ohodnocení celkové hmotnosti mostního objektu je následující:

- Most 5 k čp. 30 ~ 14000 kg

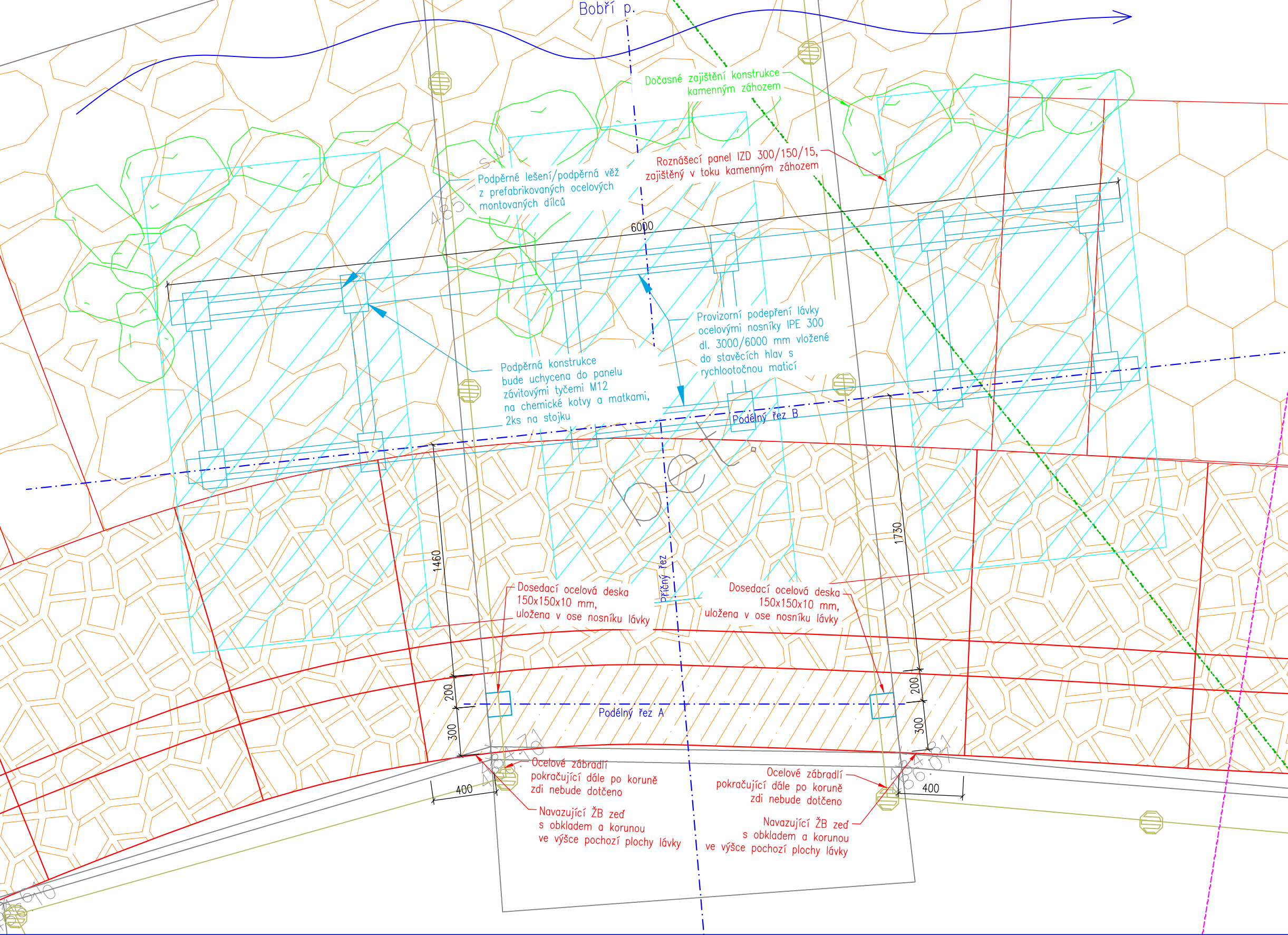
PODÉLNÝ ŘEZ B.1 1:25



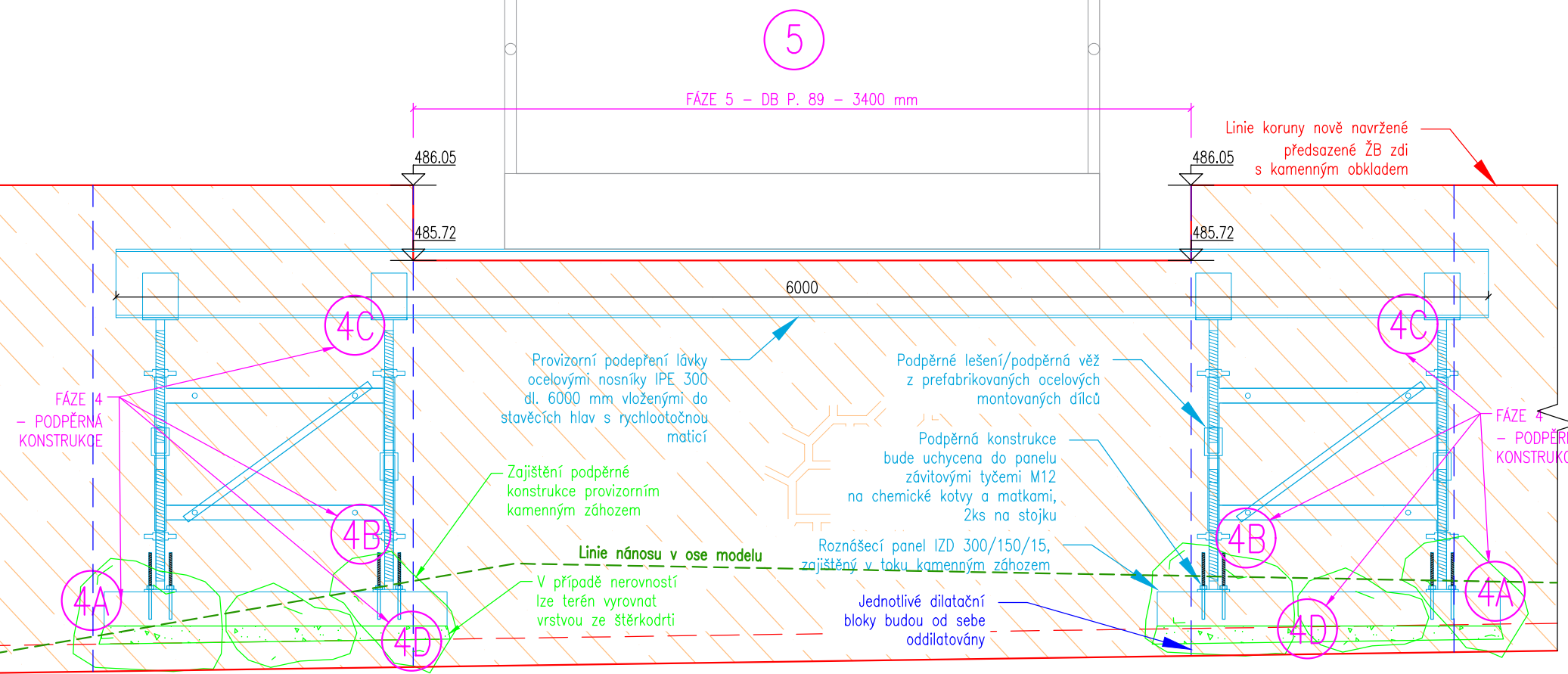
PŘÍČNÝ ŘEZ 1:25



SITUACE 1:25



PODÉLNÝ ŘEZ B.2 1:25



Legenda	
	Geodetické zaměření
	Linie stavby
	Příčné profily
	Zb zed s kamenným obkladem
	Kamenný zához
	Betonové konstrukce
	NN ČEZ Distribuce (nadzemní vedení)
	Sdílovací vedení CETIN (nadzemní vedení)

Poznámky:
Vedení inženýrských sítí je zakresleno pouze orientačně

Souřadnicový systém: S-JTSK
Výškový systém: Bpv

HG partner s.r.o. Smetanova 200, 250 82 Úvaly www.hgpartner.cz		Paré č.:	
Investor: Povodí Ohře, státní podnik, Bezručova 4219, 430 03 Chomutov		Počet A4:	8
Odpovědný projektant: Ing. Jaroslav Vrzák		Datum:	04/2021
Vypracoval: Ing. Oldřich Stiller		Změna:	-
Akce: Opevnění Bobřího potoka Verneřice u Kolonie, ř. km 23,242 - 23,474		Stupeň:	DSJ
Název části: DOKUMENTACE OBJEKTŮ		Č. zakázky:	H-20/019
Příloha: ZAJIŠTĚNÍ MOSTKU U ČP. 307		Část:	D
		Měřítko: 1:2 500 1:25, 1:5	Č. přílohy: D.20